

Assistència a víctimes de violència domèstica i de gènere

Carta de serveis de la Policia Local



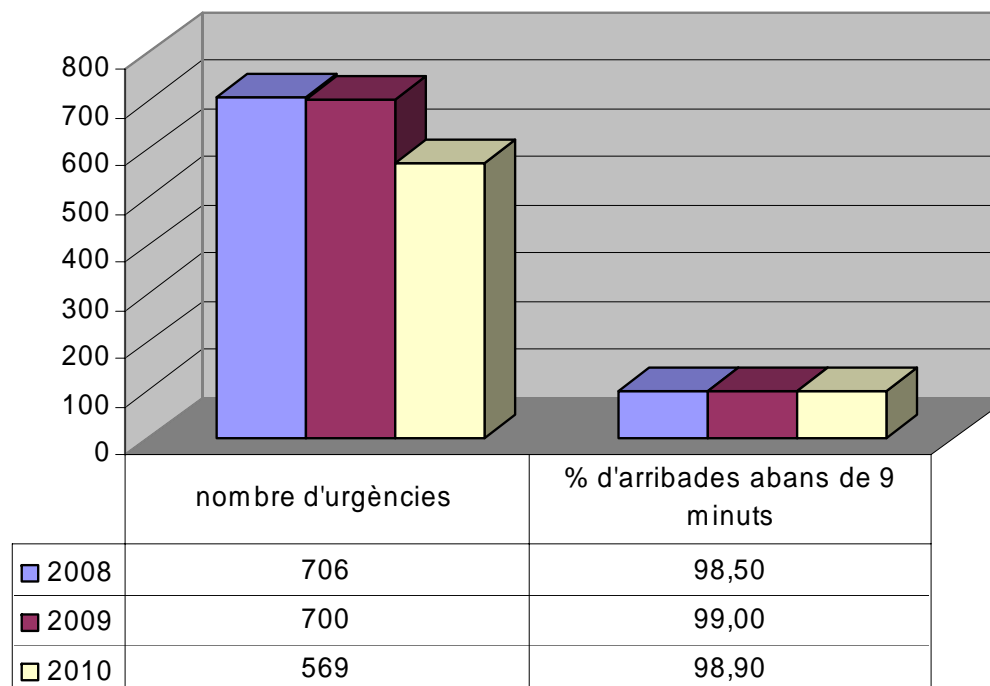
[Informe 2010](#)

Compromisos de la carta de serveis

- 1- Acudirem en els casos d'urgència al lloc de l'incident abans de 9 minuts
- 2- El temps d'espera per a l'assistència psicològica serà inferior a 20 minuts
- 3- El temps d'espera per a la interposició de la denúncia serà inferior a 20minuts
- 4- S'assignarà un/a agent tutor a un 90 % de les víctimes
- 5- Es farà seguiment específic a tots els agressors de les víctimes tutoritzades amb ordre de protecció
- 6- Es contestaran les queixes abans del 15 dies i aquestes no superaran el 3% del total de casos
- 7- S'avaluarà la satisfacció de les usuàries i aquesta ha de ser positiva en més del 80 % de les enquestes
- 8- Es publicarà anualment informe d'activitat

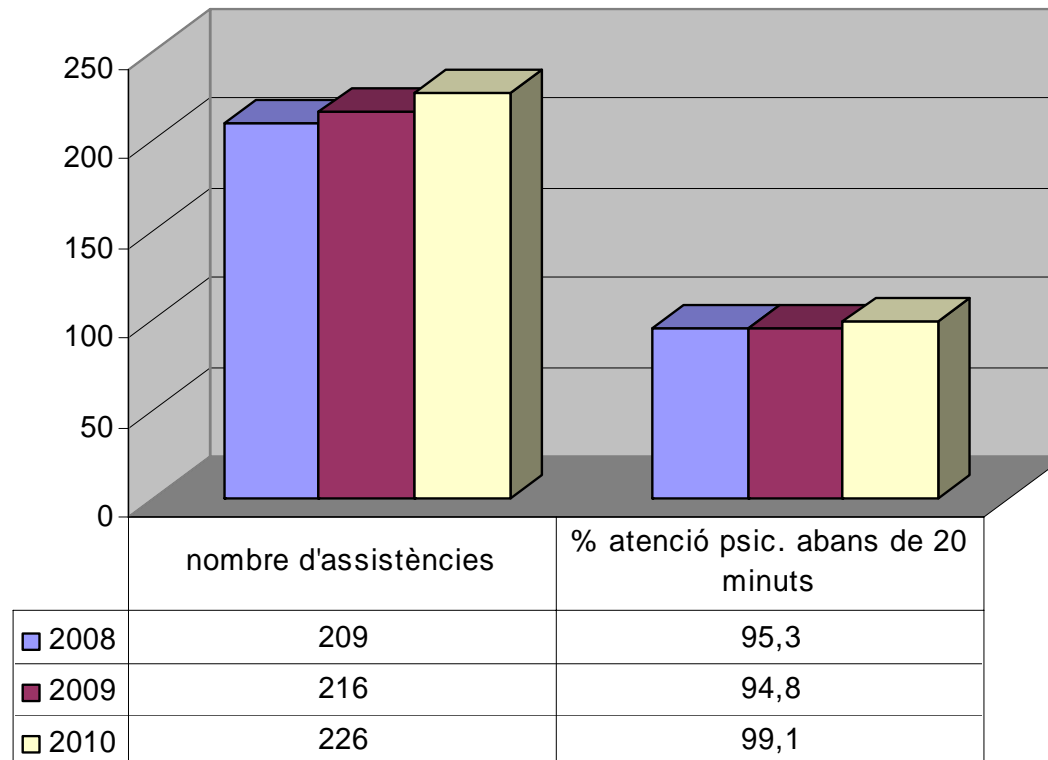
Comparativa interanual del compromís nº 1

1- resposta policíaca d'urgència abans de 9 minuts en el 90 % dels casos



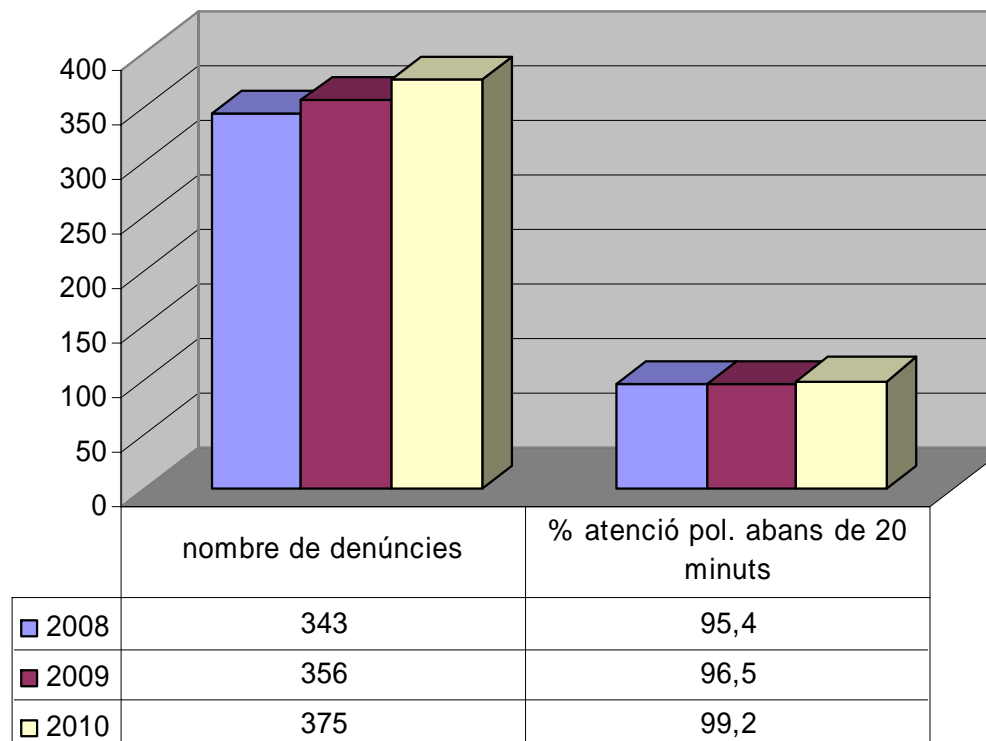
Comparativa interanual del compromís nº 2

2- el temps d'espera per a l'assistència psicològica serà inferior a 20 minuts en el 90 % dels casos



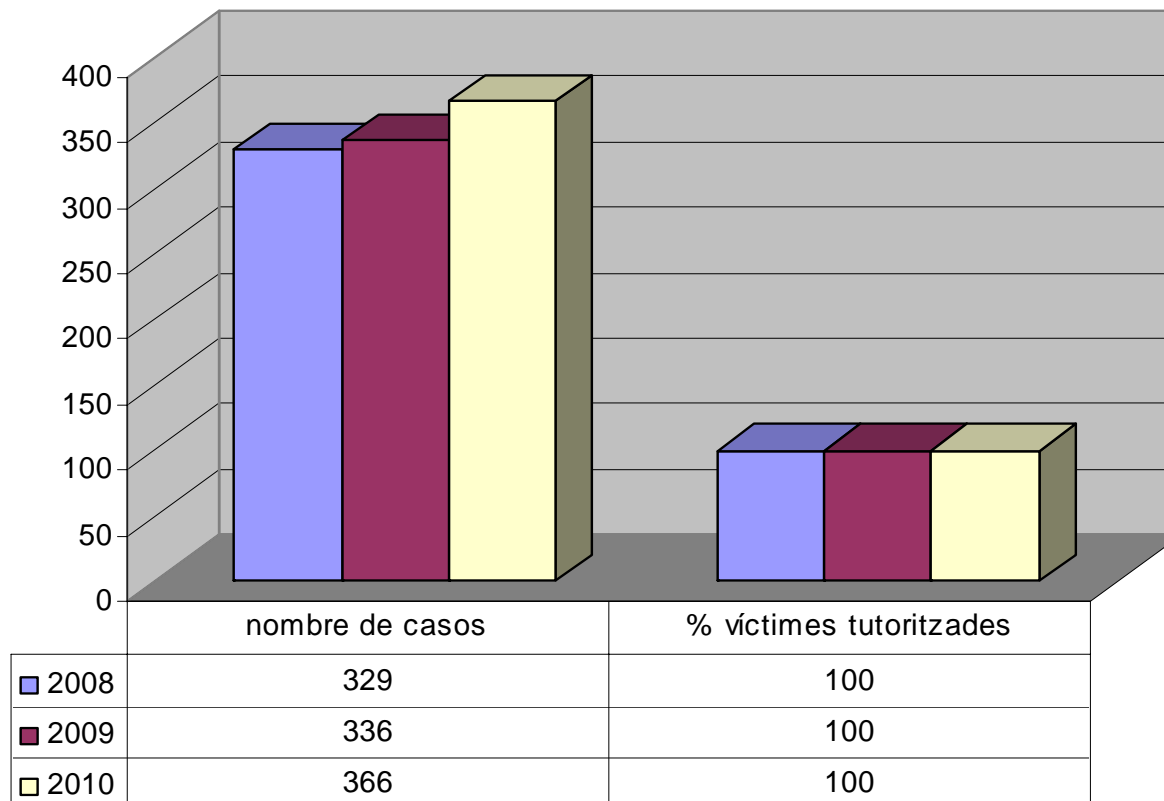
Comparativa interanual del compromís nº 3

3- el temps d'espera per a la interposició de la denúncia serà inferior a 20 minuts en el 90 % dels casos



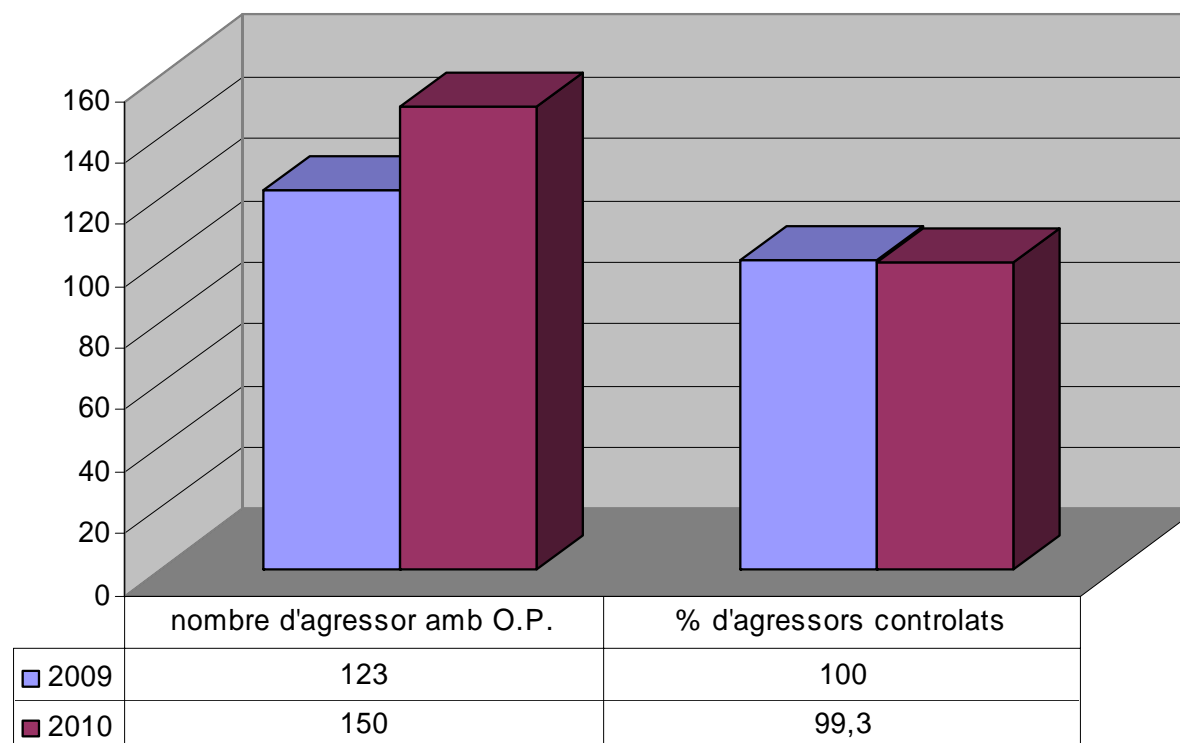
Comparativa interanual del compromís nº 4

4- S'assignarà un/a agent tutor a un 90 % de les víctimes



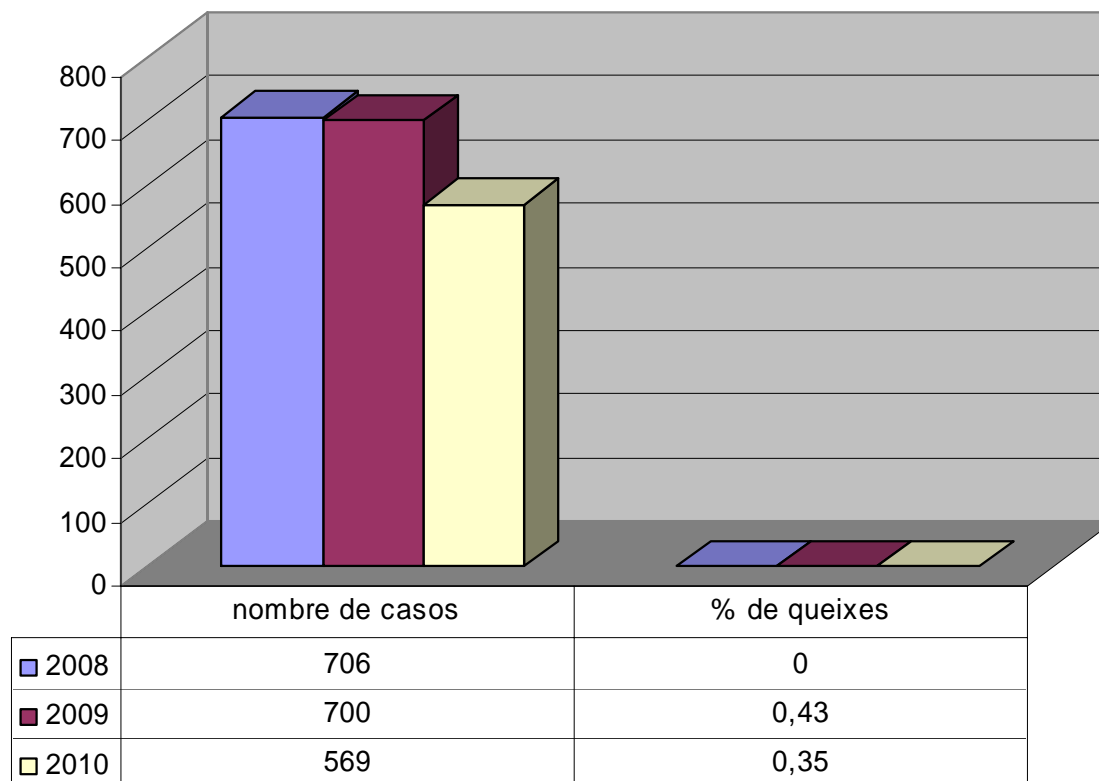
Compromís nº 5 . Iniciat l'any 2009

5- es farà seguiment específic a tots els agressors de les víctimes tutoritzades amb O.P.



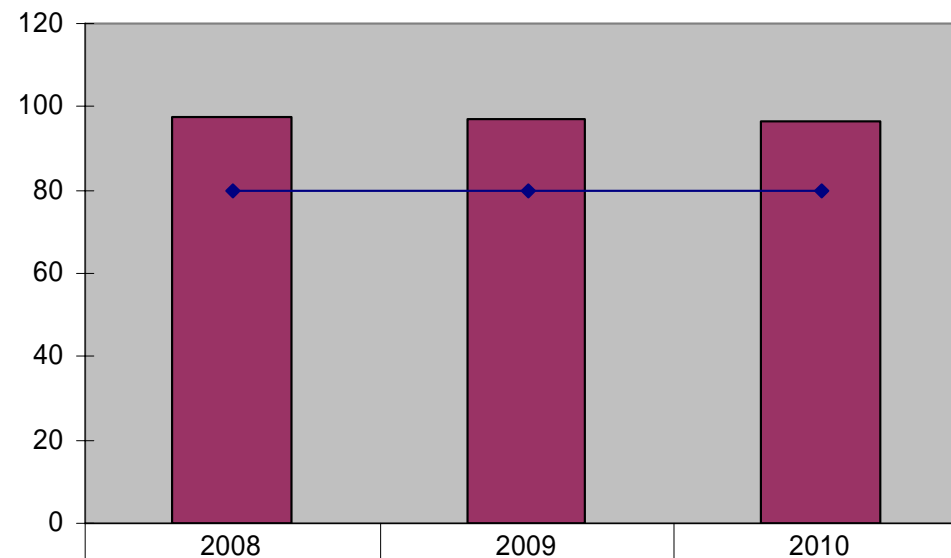
Comparativa interanual del compromís nº 6



6- les queixes no superaran el 3 % del total de casos atesos



Comparativa interanual del compromís nº 7

7- L'avaluació que fan de les persones usuàries ha de ser positiva en més del 80% de les enquestes realitzades



 % d'enquestes satisfactòries	97,6	97,3	96,5
 mínim percentatge exigít	80	80	80

7.1. Desglossament per serveis dels indicadors de satisfacció

7.1- La satisfacció dels diferents serveis (mostra de 66,6%)

